

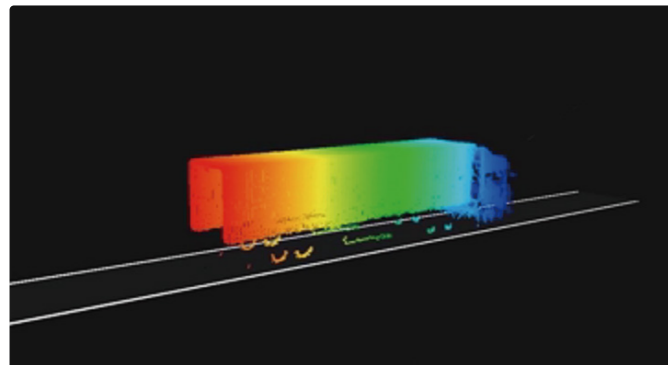
## 适用场景



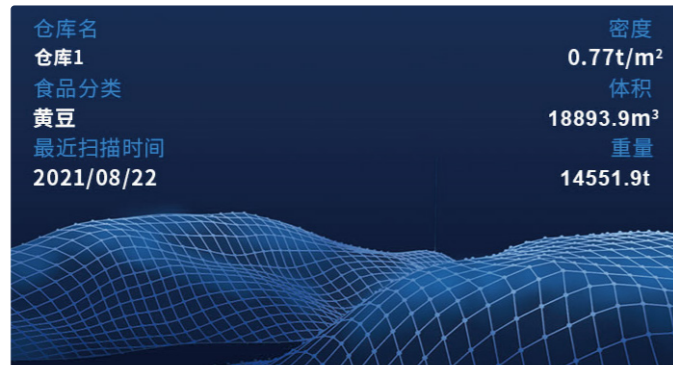
商用服务机器人领域



工业AGV领域



道路交通检测



测量测绘领域

深圳国微感知技术有限公司是国微集团旗下核心技术公司，专注于提供智能传感方向产品和解决方案。依托集团强大的技术后盾和先进的生产平台，国微感知集合了材料学、光学、电子学、计算机科学、嵌入式技术、人工智能等领域的专业人才，重点布局激光雷达及其他各类型智能传感产品，不断将新技术与市场应用相结合，探索AGV/AMR、服务机器人、智慧交通、智慧物流、体积测量、安全检测等领域，产品已得到多家企业的认可和使用。

+86 755 61363399

[www.smitsense.com](http://www.smitsense.com)

深圳市南山区留仙大道3370号南山智园崇文园区3号楼23层

[smitsense@smit.com.cn](mailto:smitsense@smit.com.cn)



国微感知  
SMITsense



单线扫描激光雷达  
SS-LD-01A 系列

感知未来 创造精彩

## 产品介绍

SS-LD-01A系列, 包括SS-LD-01A与SS-LD-01A Pro, 属于2D单线激光雷达。基于DToF测距原理, 通过旋转扫描实现二维区域检测。具备远距离、高精度、高性价比等产品特点。主要面向于AGV/AMR、服务机器人、智慧交通、智慧物流、体积测量、安全检测等领域。

## SS-LD-01A

### 基本参数

激光波长	905nm
人眼安全等级	Class 1 (IEC60825-1:2014)
工作半径	20m@10%反射率 50m@70%反射率
扫描角度范围	270°
测量精度	±2cm
角度分辨率	0.24°@10Hz 0.36°@15Hz 0.48°@20Hz
采样频率	15k

### 环境参数

防护等级	IP65
工作温度	-20°C至60°C
存储温度	-30°C至80°C
抗环境光能力	80000Lux

### 数据接口

数据接口	100Mbps以太网接口
通讯协议	UDP

### 机械电子参数

功率	2.5W (典型值)
工作电压	9-32V DC
尺寸	60mm*60mm*84.5mm
重量	205g

## SS-LD-01A Pro

### 基本参数

激光波长	905nm
人眼安全等级	Class 1 (IEC60825-1:2014)
工作半径	20m@10%反射率 50m@70%反射率
扫描角度范围	270°
测量精度	±2cm
角度分辨率	0.06°@10Hz 0.09°@15Hz 0.12°@20Hz
采样频率	60k

### 环境参数

防护等级	IP65
工作温度	-20°C至60°C
存储温度	-30°C至80°C
抗环境光能力	80000Lux

### 数据接口

数据接口	100Mbps以太网接口
通讯协议	UDP

### 机械电子参数

功率	2.5W (典型值)
工作电压	9-32V DC
尺寸	60mm*60mm*84.5mm
重量	205g

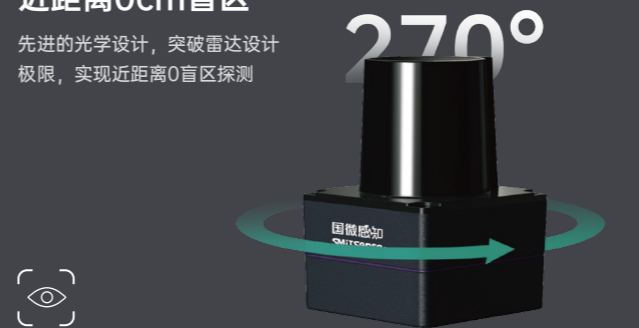
## IP65防护等级

可适应多种复杂环境



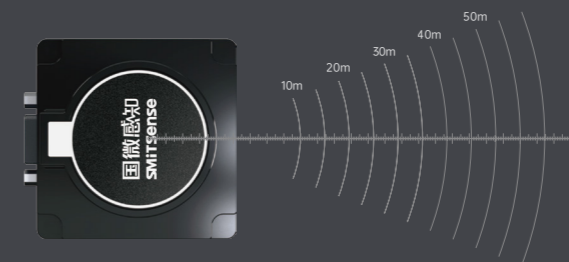
## 近距离0cm盲区

先进的光学设计, 突破雷达设计极限, 实现近距离0盲区探测



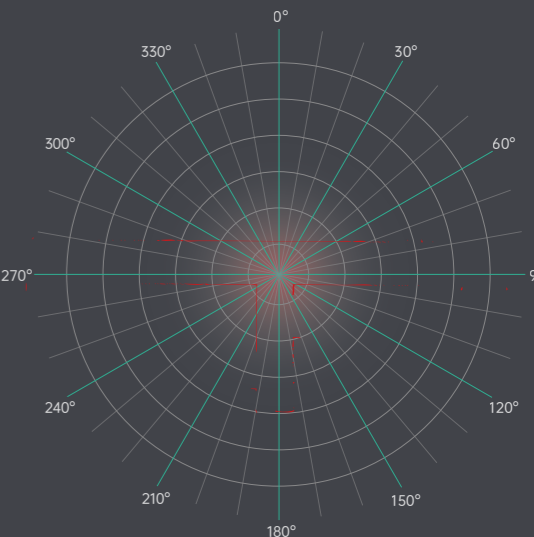
## 30-50m探测距离

针对70%反射率目标, 最大探测距离可达50m, 允许大场景建图



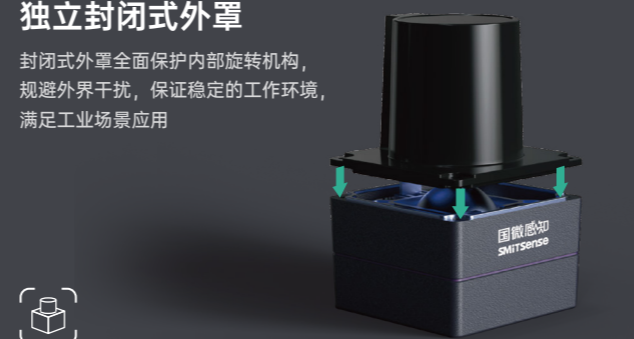
## 极其细腻的障碍物探测能力

每秒最高发射60000次激光光束搭配智能滤波算法, 更细腻的细小障碍物探测能力



## 独立封闭式外罩

封闭式外罩全面保护内部旋转机构, 规避外界干扰, 保证稳定的工作环境, 满足工业场景应用



## >80000lux

对发出去的每一束光都加密, 抗雷达对射/阳光/射灯能力强



## ±2cm测距精度

车载级别的电路设计, 高精测距算法, 保证在不同距离不同反射率的测距精度

